

### Hébergements

ACCOMMODATION / VERWELEN

- DOMAINE DES CLOS**  
Hôtel\*\*\*\*  
Location saisonnière  
911, chemin du Mas de la Tour  
Beaucaire  
Tél. : 04 66 01 14 61  
www.domaine-des-clos.com
- LES VIGNES BLANCHES**  
Hôtel\*\*\*/Restaurant  
67, avenue de Farciennes - Beaucaire  
Tél. : 04 66 59 13 12  
www.lesvignesblanches.com
- LE PRÉSIDENT**  
Hôtel\*\*\*/Restaurant  
Mas Neuf - 670, avenue du Félibrige  
Bellegarde  
Tél. : 04 66 01 67 12  
www.hotelpresidentbellegarde.com
- LE MAS DES PONTS D'ARLES**  
Hôtel\*\*\*  
10, avenue des Prés d'Arzac - Fourques  
Tél. : 04 90 96 25 25  
www.hoteldespontsdarles.com
- DOMAINE DU PETIT MYLORD**  
Chambre d'hôte  
Confitures maison  
Location de salle  
6482, chemin de Beauvoir - CD 15  
Beaucaire  
Tél. : 04 66 59 55 32  
www.domaine-du-petit-mylord.com
- LE MAS DES AGAPES**  
Chambre d'hôte  
885, chemin du Mas de Lafont  
Beaucaire  
Tél. : 06 98 96 03 89  
facebook : LeMasDesAgapes
- LA BASTIDE DES SOURCES**  
Chambre d'hôte  
Location saisonnière  
1971, route de Mézourges  
Vallabrègues  
Tél. : 06 20 36 38 55  
www.labastide-des-sources.com
- MAS DE L'ILON**  
Chambre d'hôte  
13, chemin de l'Ilon - Vallabrègues  
Tél. : 06 72 78 07 51  
www.chambres-hotes-gites-vallabregues.com
- DOMAINE DES CHÊNES TRUFFIERS**  
Location saisonnière  
700, ch. de l'école du Nourriguier  
Beaucaire  
Tél. : 06 33 30 11 38  
www.domaineschenestruffiers.com
- DOMAINE LES OLIVIERS**  
Location saisonnière  
265, chemin du Mas de Rey  
Route de la Plaine - Beaucaire  
Tél. : 06 18 60 23 24  
www.abritel.fr/location-vacances/p606206
- HANNAFLOR**  
Location saisonnière  
8, avenue des Claux de Genestet  
Beaucaire  
Tél. : 06 15 94 22 57  
facebook : Meublé de Tourisme  
Hannaflor
- BLACK BEE BOATING**  
Hébergement insolite  
Halte fluviale - Vallabrègues  
Tél. : 06 52 50 57 63  
www.blackbeeboating.com

### Restaurants

- AUBERGE L'AMANDIN**  
1076, ch. de la Croix de Marbre  
Beaucaire  
Tél. : 06 03 98 65 48  
www.auberge-lamandin.com
- CAFÉ DES FLEURS**  
13, rue de l'Hôtel de Ville - Bellegarde  
Beaucaire  
Tél. : 04 66 01 11 37  
facebook : café des fleurs
- CAFÉ DE L'UNION**  
1, rue de la République - Bellegarde  
Beaucaire  
Tél. : 04 66 01 10 58  
www.cafedelunion30.com
- CHEZ NAMATA**  
2, rue de l'Hôtel de Ville - Bellegarde  
Beaucaire  
Tél. : 04 66 81 81 85  
www.chez-namata-restaurant-bellegarde.esxbu.com
- LA TERRE EST RONDE**  
Crêperie  
12, rue de la République - Bellegarde  
Beaucaire  
Tél. : 04 66 10 10 66  
www.creperie-la-terre-est-ronde.com
- LA HALTE NAUTIQUE**  
Port de plaisance - Bellegarde  
Beaucaire  
Tél. : 04 66 20 61 69  
facebook : la halte nautique
- BRASSERIE DE L'AVENIR**  
4, avenue Paul Vaillant Couturier  
Fourques  
Tél. : 06 21 88 29 68
- LA FOURQUETTE**  
1, rue Barthélemy Contestin - Fourques  
Beaucaire  
Tél. : 04 90 49 94 16  
facebook : La Fourquette
- BAR DU COURS**  
1 cours Lafayette - Vallabrègues  
Tél. : 04 66 72 19 84 / 06 77 95 57 63  
facebook : bar du cours vallabregues
- MAS D'ESPIARD**  
Location saisonnière  
1402, chemin du Rouadou  
Beaucaire  
Tél. : 06 08 93 73 85  
www.masdespiard.com
- CAMPING LOU VINCENT**  
Camping\*\*  
Place de la Calade - Cours Gambetta  
Vallabrègues  
Tél. : 04 66 59 21 29  
www.campinglouvincent.fr
- PÉNICHE FARNIENTE**  
Hébergement insolite  
Location / Réparation de vélos  
Tél. : 06 82 91 58 56  
www.chambresdhotspeniche.com
- BLACK BEE BOATING**  
Hébergement insolite  
Halte fluviale - Vallabrègues  
Tél. : 06 52 50 57 63

- CELLIERS DES VIGNERONS CRÉATEURS**  
Bellegarde / Jonquières-Saint-Vincent  
Tél. : 04 66 01 62 16 / 04 66 74 66 11  
www.vigneronscreateurs.com
- CHÂTEAU SAINT-LOUIS LA PERDRIX**  
Location de salle  
Mas Saint-Louis - Route de Redessan - D 3 - Bellegarde  
Tél. : 04 66 01 13 58  
www.saintlouislaperdrix.com
- DOMAINE PASTOURET**  
Route de Jonquières - Bellegarde  
Tél. : 04 66 01 62 29  
www.domaine-pastouret.com
- MAS CARLOT**  
Location saisonnière  
Route de Redessan - Bellegarde  
Tél. : 04 66 01 11 83  
www.mascarlot.com
- DOMAINE TERRE DES CHARDONS**  
Domaine Sainte-Marie des Costières  
Chemin de Sautebraut - Bellegarde  
Tél. : 06 68 34 81 85  
www.terredeschardons.fr
- DOMAINE PIERRE-FEU**  
Location de salle  
6, chemin des Pradas  
Jonquières-Saint-Vincent  
Tél. : 06 06 41 47 99  
facebook : domaine pierre feu
- AU MIEL OCCITAN**  
Miel  
7, impasse du Filaire - Beaucaire  
Tél. : 06 30 73 87 45  
facebook : AuMielOccitan
- BRASSERIE ARTISANALE DE BEAUCAIRE**  
Bières artisanales  
1600, route de Comps, Mas de Beauieu  
Beaucaire  
Tél. : 06 78 07 34 31  
www.brasserieartisanaledebeaucaire.fr
- CAVES ET DOMAINES**  
Caviste  
85, allée Sergius Respectus - Beaucaire  
Tél. : 04 66 75 52 35  
www.cavesetdomaines.fr
- CHIPS BLANC**  
Chips artisanales  
475, chemin de la Bagnade - Beaucaire  
Tél. : 04 66 59 29 68  
www.chips-blanc.fr
- L'ALTERNATIVE**  
Epicierie de terroir  
18, allée des Centurions - Beaucaire  
Tél. : 06 12 58 11 41  
facebook : Alternative30300
- LA BASSE COUR DE LA PLAINE**  
Volailles, œufs, terrines  
2663, chemin de Beauvoir - Beaucaire  
Tél. : 06 10 84 78 84  
www.labassecourdelaplaine.fr
- LA BELLE PIERRE**  
590, route de Fourques - Beaucaire  
Tél. : 04 66 59 82 75  
www.la-belle-pierre.com
- MAS DES PLANTADES**  
110, chemin des Plantades - Beaucaire  
Tél. : 06 22 40 92 39  
www.masdesplantades.com

- LE SAFRAN D'ATHOS**  
Safran  
758, chemin de la Roustide - Beaucaire  
Tél. : 06 18 80 01 91  
www.lesafraudathos.com
- MAS DU SOLEIL**  
Fruits et jus de fruits  
5465, route de Fourques  
Ile du Pilet - Beaucaire  
Tél. : 04 66 59 05 44  
facebook : Mas Du Soleil
- BELLEGARDE'ELFE**  
Bières artisanales  
71, chemin des Chênes Blancs  
Bellegarde  
Tél. : 06 66 03 32 55  
www.bellegardeelfe.com
- DOMAINE LES ABEILLES**  
Fruits, miel, huile d'olive  
Chemin Carrière des Ares - Bellegarde  
Tél. : 06 14 03 91 84
- MÉTIER D'ART**  
ARTS & CRAFTS / HANDWERK  
**LAURENCE CAMUS**  
Artisan tisserand  
5722 b, Route de Saint-Gilles - Beaucaire  
Tél. : 06 98 16 83 07  
facebook : atelierdelacroixcouverte
- BROCANTE ATELIER DE LA CROIX COUVERTE**  
Brocante  
114, chemin de Beauvoir - Beaucaire  
Tél. : 04 66 02 41 01  
facebook : atelierdelacroixcouverte
- ATELIER VACCARÉS**  
Artisan maroquinier  
Chemin de la Vaque Haute - Bellegarde  
Tél. : 06 11 39 18 14  
www.ateliervaccares.com

- VICTOR MARIÑAS**  
Artiste peintre / sculpteur  
4, rue des Amandiers - Bellegarde  
Tél. : 06 62 26 85 38  
www.marinas-victoravis-desperts.com
- ATELIER L'OSERAIE**  
Artisan vannier  
6, rue Carnot - Vallabrègues  
Tél. : 04 66 59 18 70  
www.vannier-oseaie.com
- ATELIER VIME**  
Vannerie vintage & design  
24, quai du Rhône - Vallabrègues  
Tél. : 04 66 74 87 02  
www.ateliervime.com
- CERAM ASTEQUE**  
Céramiste  
2, rue du Presbytère - Vallabrègues  
Tél. : 06 27 49 35 18  
www.ceram-asteque.com
- MANADE FARM'S / BAUERNHOF**  
Location de vélos électriques  
50, route de Saint-Gilles - Beaucaire  
Tél. : 04 66 68 06 04  
www.e-jhr.com
- SH MOTORENT**  
Location motos et trois roues  
155, chemin du Mas de Marquet  
Beaucaire  
Tél. : 06 95 70 15 67  
www.shmotorent.fr

## Les marchés provençaux

C'est l'un des rendez-vous incontournables de votre séjour ! Des étals colorés, les senteurs de la Provence...

A vos agendas :

- Fourques** : jeudi matin parking de l'avenue de Beaucaire.
- Beaucaire** : jeudi et dimanche matins place Georges Clemenceau et Cours Gambetta.
- Vallabrègues** : jeudi de 16h30 à 19h, sous la halle.
- Bellegarde** : vendredi matin devant la mairie.
- Jonquières-Saint-Vincent** : tous les premiers samedis matins du mois sous la halle couverte.

## Services

SERVICES / DIENSTLEISTUNGEN

- Bornes milliaires
- Patrimoine remarquable
- Monument Historique
- Musée
- Point de vue
- Port de plaisance
- Patrimoine Rural
- Aire de camping-car
- Tables de pique-nique
- Via Domitia
- Itinéraire cyclo sur route partagée
- Vois cyclable
- Agriculture biologique
- Bienvenue à la ferme
- Accueil vélo
- Accueil camping-car
- Gare ferroviaire
- Aéroport
- Milestone
- Interesting heritage
- Historic Monument
- Museum
- Panoramic view
- Marina
- River heritage
- Area for motorhomes
- Plastic table
- Via Domitia
- Cycle route
- Organic farming
- Welcome to the farm
- Bicycle-friendly
- Riv-Friendly
- Railstation
- Airport

### Visiter

VISIT / BESICHTIGEN

- ABBAYE DE SAINT-ROMAN**  
Creusé directement dans la roche par ses moines ermites, cet ancien monastère troglodytique est aussi étrange qu'évoquant ! Depuis la terrasse supérieure, magnifique vue panoramique sur le Rhône et les Alpilles.  
Troglodytic monastery, breath taking view!  
Höhlenbretl Herrliche Aussicht!  
Chemin de Saint-Roman - Tél. : 07 81 56 44 51  
www.abbaye-saint-roman.com - Beaucaire
- LE MAS DES TOURELLES**  
Dans une demeure du XVII<sup>e</sup> siècle, reconstitution d'une cave gallo-romaine avec son pressoir à lever en bois. Dégustation de vins romains, visite du jardin, ateliers d'amplores.  
Exceptional reconstruction of a gallo-roman cellar. Roman wine tasting  
Aufbewohnliche Rekonstruktion eines gallo-römischen Kellers. Restaurant avec römischen Weinen.  
4294, route de Saint-Gilles - RD 38 - Tél. : 04 66 59 17 72 - www.tourelles.com Beaucaire
- LE VIEUX MAS**  
Remontez le temps vers 1900, au cœur d'une ferme authentique pour découvrir les vieux métiers oubliés et les animaux de la ferme. Nombreuses animations & spectacle de chevalerie.  
An old farm-house living like in 1900: discover old jobs, farm animals.  
Entdeckung des alten Hauses des letzten Jahrhunderts und der Nutztiere auf einem Bauernhof wie im Jahre 1900.  
1352, Chemin de Végère - route de Fourques  
D5 - Tél. : 04 66 59 60 13  
www.vieux-mas.com - Beaucaire
- UN MAS EN PROVENCE**  
Visite sensorielle d'un jardin aromatique pour comprendre la culture biologique des plantes aromatiques (lavandin, immortelle, romarin) et leur transformation en huiles essentielles.  
A guided tour into an aromatic garden to understand the transformation of plants into essential oils. A sensorial experience!  
Sinnesparours zum Verständnis der Verarbeitung von aromatischen Pflanzen in ätherische Öle.  
Le Mas Neuf, avenue du Félibrige  
Tél. : 04 66 01 09 20  
www.mas-provence.fr - Bellegarde
- MUSÉE DE LA VANNERIE**  
Au XIX<sup>e</sup> siècle, Vallabrègues comptait près de 150 vanniers dans le village. Grâce à une riche collection d'objets et d'outils, ce musée retrace l'histoire de ces artisans passionnés.  
Basketry museum. Rich collection of objects and tools.  
Dank einer reichen Sammlung an Gegenständen und Werkzeugen, vergewenärtigt dieses Museum die Geschichte der Korbmacher.  
4, rue Carnot - Tél. : 04 66 59 48 14  
www.terredengenetourisme.com - Vallabrègues
- AIR DE NATURE**  
En direction de Uzès, venez tester l'un des 13 parcours accrobranche, tyroliennes, jeux à sensation, jets d'eau et sauts jusqu'à 20 m de haut !  
Close to Uzès, a treetop adventure park with 3 circuits, zip lines, water games, 20m high jumps...  
In der Nähe von Uzès ein Baumkronen-Abenteurkurs mit 13 Strecken, Seilrutschen, Wasserspiele und Sprünge bis 20 m Höhe.  
Route de Vallabrix - Tél. : 06 17 87 79 28  
www.airdenature.com - Saint-Quentin-La-Poterie
- KAYAK VERT POINT DU GARD**  
Découvrir le Pont du Gard sur l'eau est sans doute la plus jolie manière de l'approcher ! Une activité à vivre en famille : la descente du Gardon en canoë.  
An activity for families: going down the Gardon in a kayak or canoe.  
Den „Pont du Gard“ auf dem Wasser mit der ganzen Familie zu entdecken ist wohl am schönsten, insbesondere die Abfahrt des „Gardon“ mit dem Kajak oder dem Kanu lohnt sich.  
Parking route d'Uzès - Tél. : 04 66 22 80 76  
www.kayakvert.com - Collas

### Activités

ACTIVITIES / AKTIVITÄTEN

- GOLF DE SAINT-ROMAN**  
Dans un écrin de verdure à proximité de l'abbaye de Saint-Roman, venez vous entraîner sur l'espace practice où le parcours 6 trous. Restaurant avec terrasse ombragée et espace lounge.  
Découvrez les sensations du pilotage sur une piste neuve, technique et rapide ! Petits et grands pilotes bienvenus (karts adultes, karts enfants et karts bi-places), bonne ambiance garantie.  
Terre d'Argence is crossed by the ViaRhôna and the Mediterranean Route. Be a well-treated guest by our "Accueil Vélo" Tourism partners!  
Terre d'Argence liegt an der Kreuzung zwischen der ViaRhôna und der Mittelmeerstrecke. Einige Dienstleistungsbetriebe bieten den Radfahrern eine spezielle Aufnahme an.
- RACING KART BEAUCAIRE**  
Découvrez les sensations du pilotage sur une piste neuve, technique et rapide ! Petits et grands pilotes bienvenus (karts adultes, karts enfants et karts bi-places), bonne ambiance garantie.  
Come and test this new kart racetrack, accessible to all from 3 to 99 yrs old!  
Kommen Sie und testen Sie die neue Kart-bahn, die für alle von 3-99 zugänglich ist.  
751, chemin des Molettes - Tél. : 04 66 74 11 17  
www.racingkartbeaucaire.fr - Beaucaire
- BABYKART BEAUCAIRE**  
Un circuit de karting pour les tout-petits ! Dès 3 ans, les enfants s'initient au pilotage de petits bolides électriques, sûrs, maniables et amusants !  
Défiiez vos amis sur un circuit amusant et technique ! Une piste de karting de 720 mètres dédiée au loisir avec un espace snack convivial.  
Challenge your friends / 720 meters racetrack dedicated to leisure with a snack-bar.  
Fordern Sie ihre Freunde auf einer aufregenden Strecke heraus! Die 720 Meter lange Kartbahn ist allem voran dem Vergnügen gewidmet und bietet einen gemutlichen Snackbereich an.  
Der Grüne Weg von Beaucaire zum Pont du Gard. Von Beaucaire orientieren Sie sich nach der Route de Comps (5km), am Kreisverkehr, wo der Grune Weg beginnt. Sie können am Pont du Gard anhalten, um diesen bemerkenswerten Ort zu entdecken, zu picknicken und im Gardon zu schwimmen. Danach fahren Sie wieder zurück.  
From 3 years old, children learn to drive safe, easy to handle and fun electric race cars!  
Eine Kartbahn für die ganz Kleinen! Ab dem Alter von 3 Jahren werden die Kinder, in den Gebrauch von kleinen Elektroautos eingeführt, die sicher und dem Vergnügen gewidmet und bietet einen gemutlichen Snackbereich an.  
Chemin des Molettes - Tél. : 06 51 90 12 18  
www.karting-beaucaire.com - Beaucaire
- ESPACE LOISIRS KARTING**  
Défiiez vos amis sur un circuit amusant et technique ! Une piste de karting de 720 mètres dédiée au loisir avec un espace snack convivial.  
Challenge your friends / 720 meters racetrack dedicated to leisure with a snack-bar.  
Fordern Sie ihre Freunde auf einer aufregenden Strecke heraus! Die 720 Meter lange Kartbahn ist allem voran dem Vergnügen gewidmet und bietet einen gemutlichen Snackbereich an.  
Der Grüne Weg von Beaucaire zum Pont du Gard. Von Beaucaire orientieren Sie sich nach der Route de Comps (5km), am Kreisverkehr, wo der Grune Weg beginnt. Sie können am Pont du Gard anhalten, um diesen bemerkenswerten Ort zu entdecken, zu picknicken und im Gardon zu schwimmen. Danach fahren Sie wieder zurück.  
From 3 years old, children learn to drive safe, easy to handle and fun electric race cars!  
Eine Kartbahn für die ganz Kleinen! Ab dem Alter von 3 Jahren werden die Kinder, in den Gebrauch von kleinen Elektroautos eingeführt, die sicher und dem Vergnügen gewidmet und bietet einen gemutlichen Snackbereich an.  
Chemin des Molettes - Tél. : 04 66 74 11 17  
www.karting-beaucaire.com - Beaucaire
- NICOLS**  
Partez en balade sur le canal du Rhône à Sète ! Et pour piloter ces petits bateaux de plaisance, pas besoin de permis ! Les bateaux sont prévus pour 2 à 12 personnes, avec tout le confort à bord.  
Rent a boat, for a few days on the Rhone-to-Sète Canal. No licence required!  
Mieten Sie ein Boot ohne Führerschein für ein paar Tage auf dem Rhone-Sète-Kanal.  
Port de plaisance - Tél. : 02 41 56 46 56  
www.nicols.com - Bellegarde
- BLACK BEE BOATING**  
A bord de sa petite péniche d'habitation, Captain Florent vous emmène découvrir le Rhône de manière insolite. Vous pourrez passer l'écluse de Vallabrègues et vous offrir un apéritif au coucher du soleil, bercé par le doux clapot de l'eau...  
A unique way to discover the Rhone: a river cruise leaving from Vallabrègues to enjoy with family or friends!  
Mit Freunden und Familie eine Flusskreuzfahrt ab Vallabrègues erleben!  
Halte fluviale - Tél. : 06 52 50 57 63  
www.blackbeeboating.com - Vallabrègues
- ECURIES DE BOIS JOLI**  
Dans un environnement préservé, les écuries vous accueillent pour une balade à cheval dans la campagne ou le long du Rhône.  
In a preserved environment, the stables welcome you for a horse ride in the countryside or along the Rhone.  
Die Pferdeställe liegen in einer geschützten Umgebung und laden zu einem Ausritt auf dem Land oder entlang der Rhône ein.  
Chemin de l'Ilon - Tél. : 06 27 48 44 25  
lescuriesdeboisjoli@weebly.com - Vallabrègues

### Idées de balades à vélo

Voie verte de Beaucaire au Pont du Gard

Depuis le port de Beaucaire, dirigez-vous vers les arènes puis la route de Comps (5 km). C'est au rond-point que débute la Voie Verte. Elle passe en contrebas de la superbe abbaye de Saint-Roman et se poursuit sur 15 km jusqu'au Pont du Gard. Posez-vous pour découvrir ce site remarquable, pique-niquez ou vous baignez dans le Gardon. Plus rebrousse votre chemin.

Distance aller-retour / Distance - Fahrstrecke: 40 km  
Niveau / Level - Schwierigkeitsgrad: Moyen / Medium - Mittel  
Départ / From - Abfahrt: Port de Beaucaire

The green way from Beaucaire to Pont du Gard.  
From the harbor, go to the arenas, then "Route de Comps" until the roundabout (5km). This is where the green way starts. Have a stop at "Pont du Gard" to discover the site and picnic along the Gardon, then turn back.  
Der Grüne Weg von Beaucaire zum Pont du Gard. Von Beaucaire orientieren Sie sich nach der Route de Comps (5km), am Kreisverkehr, wo der Grune Weg beginnt. Sie können am Pont du Gard anhalten, um diesen bemerkenswerten Ort zu entdecken, zu picknicken und im Gardon zu schwimmen. Danach fahren Sie wieder zurück.

### Idées de balades à vélo

Voie verte de Beaucaire au Pont du Gard

Depuis le port de Beaucaire, dirigez-vous vers les arènes puis la route de Comps (5 km). C'est au rond-point que débute la Voie Verte. Elle passe en contrebas de la superbe abbaye de Saint-Roman et se poursuit sur 15 km jusqu'au Pont du Gard. Posez-vous pour découvrir ce site remarquable, pique-niquez ou vous baignez dans le Gardon. Plus rebrousse votre chemin.

Distance aller-retour / Distance - Fahrstrecke: 40 km  
Niveau / Level - Schwierigkeitsgrad: Moyen / Medium - Mittel  
Départ / From - Abfahrt: Port de Beaucaire

The green way from Beaucaire to Pont du Gard.  
From the harbor, go to the arenas, then "Route de Comps" until the roundabout (5km). This is where the green way starts. Have a stop at "Pont du Gard" to discover the site and picnic along the Gardon, then turn back.  
Der Grüne Weg von Beaucaire zum Pont du Gard. Von Beaucaire orientieren Sie sich nach der Route de Comps (5km), am Kreisverkehr, wo der Grune Weg beginnt. Sie können am Pont du Gard anhalten, um diesen bemerkenswerten Ort zu entdecken, zu picknicken und im Gardon zu schwimmen. Danach fahren Sie wieder zurück.

### Idées de balades à vélo

Voie verte de Beaucaire au Pont du Gard

Depuis le port de Beaucaire, dirigez-vous vers les arènes puis la route de Comps (5 km). C'est au rond-point que débute la Voie Verte. Elle passe en contrebas de la superbe abbaye de Saint-Roman et se poursuit sur 15 km jusqu'au Pont du Gard. Posez-vous pour découvrir ce site remarquable, pique-niquez ou vous baignez dans le Gardon. Plus rebrousse votre chemin.

Distance aller-retour / Distance - Fahrstrecke: 40 km  
Niveau / Level - Schwierigkeitsgrad: Moyen / Medium - Mittel  
Départ / From - Abfahrt: Port de Beaucaire

The green way from Beaucaire to Pont du Gard.  
From the harbor, go to the arenas, then "Route de Comps" until the roundabout (5km). This is where the green way starts. Have a stop at "Pont du Gard" to discover the site and picnic along the Gardon, then turn back.  
Der Grüne Weg von Beaucaire zum Pont du Gard. Von Beaucaire orientieren Sie sich nach der Route de Comps (5km), am Kreisverkehr, wo der Grune Weg beginnt. Sie können am Pont du Gard anhalten, um diesen bemerkenswerten Ort zu entdecken, zu picknicken und im Gardon zu schwimmen. Danach fahren Sie wieder zurück.

### Idées de balades à vélo

Voie verte de Beaucaire au Pont du Gard

Depuis le port de Beaucaire, dirigez-vous vers les arènes puis la route de Comps (5 km). C'est au rond-point que débute la Voie Verte. Elle passe en contrebas de la superbe abbaye de Saint-Roman et se poursuit sur 15 km jusqu'au Pont du Gard. Posez-vous pour découvrir ce site remarquable, pique-niquez ou vous baignez dans le Gardon. Plus rebrousse votre chemin.

Distance aller-retour / Distance - Fahrstrecke: 40 km  
Niveau / Level - Schwierigkeitsgrad: Moyen / Medium - Mittel  
Départ / From - Abfahrt: Port de Beaucaire

The green way from Beaucaire to Pont du Gard.  
From the harbor, go to the arenas, then "Route de Comps" until the roundabout (5km). This is where the green way starts. Have a stop at "Pont du Gard" to discover the site and picnic along the Gardon, then turn back.  
Der Grüne Weg von Beaucaire zum Pont du Gard. Von Beaucaire orientieren Sie sich nach der Route de Comps (5km), am Kreisverkehr, wo der Grune Weg beginnt. Sie können am Pont du Gard anhalten, um diesen bemerkenswerten Ort zu entdecken, zu picknicken und im Gardon zu schwimmen. Danach fahren Sie wieder zurück.

### Idées de balades à vélo

Voie verte de Beaucaire au Pont du Gard

Depuis le port de Beaucaire, dirigez-vous vers les arènes puis la route de Comps (5 km). C'est au rond-point que débute la Voie Verte. Elle passe en contrebas de la superbe abbaye de Saint-Roman et se poursuit sur 15 km jusqu'au Pont du Gard. Posez-vous pour découvrir ce site remarquable, pique-niquez ou vous baignez dans le Gardon. Plus rebrousse votre chemin.

Distance aller-retour / Distance - Fahrstrecke: 40 km  
Niveau / Level - Schwierigkeitsgrad: Moyen / Medium - Mittel  
Départ / From - Abfahrt: Port de Beaucaire

The green way from Beaucaire to Pont du Gard.  
From the harbor, go to the arenas, then "Route de Comps" until the roundabout (5km). This is where the green way starts. Have a stop at "Pont du Gard" to discover the site and picnic along the Gardon, then turn back.  
Der Grüne Weg von Beaucaire zum Pont du Gard. Von Beaucaire orientieren Sie sich nach der Route de Comps (5km), am Kreisverkehr, wo der Grune Weg beginnt. Sie können am Pont du Gard anhalten, um diesen bemerkenswerten Ort zu entdecken, zu picknicken und im Gardon zu schwimmen. Danach fahren Sie wieder zurück.

### Idées de balades à vélo

Voie verte de Beaucaire au Pont du Gard

Depuis le port de Beaucaire, dirigez-vous vers les arènes puis la route de Comps (5 km). C'est au rond-point que débute la Voie Verte. Elle passe en contrebas de la superbe abbaye de Saint-Roman et se poursuit sur 15 km jusqu'au Pont du Gard. Posez-vous pour découvrir ce site remarquable, pique-niquez ou vous baignez dans le Gardon. Plus rebrousse votre chemin.

Distance aller-retour / Distance - Fahrstrecke: 40 km  
Niveau / Level - Schwierigkeitsgrad: Moyen / Medium - Mittel  
Départ / From - Abfahrt: Port de Beaucaire

The green way from Beaucaire to Pont du Gard.  
From the harbor, go to the arenas, then "Route de Comps" until the roundabout (5km). This is where the green way starts. Have a stop at "Pont du Gard" to discover the site and picnic along the Gardon, then turn back.  
Der Grüne Weg von Beaucaire zum Pont du Gard. Von Beaucaire orientieren Sie sich nach der Route de Comps (5km), am Kreisverkehr, wo der Grune Weg beginnt. Sie können am Pont du Gard anhalten, um diesen bemerkenswerten Ort zu entdecken, zu picknicken und im Gardon zu schwimmen. Danach fahren Sie wieder zurück.

### Idées de balades à vélo

Voie verte de Beaucaire au Pont du Gard

Depuis le port de Beaucaire, dirigez-vous vers les arènes puis la route de Comps (5 km). C'est au rond-point que débute la Voie Verte. Elle passe en contrebas de la superbe abbaye de Saint-Roman et se poursuit sur 15 km jusqu'au Pont du Gard. Posez-vous pour découvrir ce site remarquable, pique-niquez ou vous baignez dans le Gardon. Plus rebrousse votre chemin.

Distance aller-retour / Distance - Fahrstrecke: 40 km  
Niveau / Level - Schwierigkeitsgrad: Moyen / Medium - Mittel  
Départ / From - Abfahrt: Port de Beaucaire

The green way from Beaucaire to Pont du Gard.  
From the harbor, go to the arenas, then "Route de Comps" until the roundabout (5km). This is where the green way starts. Have a stop at "Pont du Gard" to discover the site and picnic along the Gardon, then turn back.  
Der Grüne Weg von Beaucaire zum Pont du Gard. Von Beaucaire orientieren Sie sich nach der Route de Comps (5km), am Kreisverkehr, wo der Grune Weg beginnt. Sie können am Pont du Gard anhalten, um diesen bemerkenswerten Ort zu entdecken, zu picknicken und im Gardon zu schwimmen. Danach fahren Sie wieder zurück.

### Idées de balades à vélo

Voie verte de Beaucaire au Pont du Gard

Depuis le port de Beaucaire, dirigez-vous vers les arènes puis la route de Comps (5 km). C'est au rond-point que débute la Voie Verte. Elle passe en contrebas de la superbe abbaye de Saint-Roman et se poursuit sur 15 km jusqu'au Pont du Gard. Posez-vous pour découvrir ce site remarquable, pique-niquez ou vous baignez dans le Gardon. Plus rebrousse votre chemin.

Distance aller-retour / Distance - Fahrstrecke: 40 km  
Niveau / Level - Schwierigkeitsgrad: Moyen / Medium - Mittel  
Départ / From - Abfahrt: Port de Beaucaire

The green way from Beaucaire to Pont du Gard.  
From the harbor, go to the arenas, then "Route de Comps" until the roundabout (5km). This is where the green way starts. Have a stop at "Pont du Gard" to discover the site and picnic along the Gardon, then turn back.  
Der Grüne Weg von Beaucaire zum Pont du Gard. Von Beaucaire orientieren Sie sich nach der Route de Comps (5km), am Kreisverkehr, wo der Grune Weg beginnt. Sie können am Pont du Gard anhalten, um diesen bemerkenswerten Ort zu entdecken, zu picknicken und im Gardon zu schwimmen. Danach fahren Sie wieder zurück.

### Idées de balades à vélo

Voie verte de Beaucaire au Pont du Gard

Depuis le port de Beaucaire, dirigez-vous vers les arènes puis la route de Comps (5 km). C'est au rond-point que débute la Voie Verte. Elle passe en contrebas de la superbe abbaye de Saint-Roman et se poursuit sur 15 km jusqu'au Pont du Gard. Posez-vous pour découvrir ce site remarquable, pique-niquez ou vous baignez dans le Gardon. Plus rebrousse votre chemin.

Distance aller-retour / Distance - Fahrstrecke: 40 km  
Niveau / Level - Schwierigkeitsgrad: Moyen / Medium - Mittel  
Départ / From - Abfahrt: Port de Beaucaire

The green way from Beaucaire to Pont du Gard.  
From the harbor, go to the arenas, then "Route de Comps" until the roundabout (5km). This is where the green way starts. Have a stop at "Pont du Gard" to discover the site and picnic along the Gardon, then turn back.  
Der Grüne Weg von Beaucaire zum Pont du Gard. Von Beaucaire orientieren Sie sich nach der Route de Comps (5km), am Kreisverkehr, wo der Grune Weg beginnt. Sie können am Pont du Gard anhalten, um diesen bemerkenswerten Ort zu entdecken, zu picknicken und im Gardon zu schwimmen. Danach fahren Sie wieder zurück.

### Idées de balades à vélo

Voie verte de Beaucaire au Pont du Gard

Depuis le port de Beaucaire, dirigez-vous vers les arènes puis la route de Comps (5 km). C'est au rond-point que débute la Voie Verte. Elle passe en contrebas de la superbe abbaye de Saint-Roman et se poursuit sur 15 km jusqu'au Pont du Gard. Posez-vous pour découvrir ce site remarquable, pique-niquez ou vous baignez dans le Gardon. Plus rebrousse votre chemin.

Distance aller-retour / Distance - Fahrstrecke: 40 km  
Niveau / Level - Schwierigkeitsgrad: Moyen / Medium - Mittel  
Départ / From - Abfahrt: Port de Beaucaire

The green way from Beaucaire to Pont du Gard.  
From the harbor, go to the arenas, then "Route de Comps" until the roundabout (5km). This is where the green way starts. Have a stop at "Pont du Gard" to discover the site and picnic along the Gardon, then turn back.  
Der Grüne Weg von Beaucaire zum Pont du Gard. Von Beaucaire orientieren Sie sich nach der Route de Comps (5km), am Kreisverkehr, wo der Grune Weg beginnt. Sie können am Pont du Gard anhalten, um diesen bemerkenswerten Ort zu entdecken, zu picknicken und im Gardon zu schwimmen. Danach fahren Sie wieder zurück.

### Idées de balades à vélo

Voie verte de Beaucaire au Pont du Gard

Depuis le port de Beaucaire, dirigez-vous vers les arènes puis la route de Comps (5 km). C'est au rond-point que débute la Voie Verte. Elle passe en contrebas de la superbe abbaye de Saint-Roman et se poursuit sur 15 km jusqu'au Pont du Gard. Posez-vous pour découvrir ce site remarquable, pique-niquez ou vous baignez dans le Gardon. Plus rebrousse votre chemin.

Distance aller-retour / Distance - Fahrstrecke: 40 km  
Niveau / Level - Schwierigkeitsgrad: Moyen / Medium - Mittel  
Départ / From - Abfahrt: Port de Beaucaire

The green way from Beaucaire to Pont du Gard.  
From the harbor, go to the arenas, then "Route de Comps" until the roundabout (5km). This is where the green way starts. Have a stop at "Pont du Gard" to discover the site and picnic along the Gardon, then turn back.  
Der Grüne Weg von Beaucaire zum Pont du Gard. Von Beaucaire orientieren Sie sich nach der Route de Comps (5km), am Kreisverkehr, wo der Grune Weg beginnt. Sie können am Pont du Gard anhalten, um diesen bemerkenswerten Ort zu entdecken, zu picknicken und im Gardon zu schwimmen. Danach fahren Sie wieder zurück.

### Idées de balades à vélo

Voie verte de Beaucaire au Pont du Gard

Depuis le port de Beaucaire, dirigez-vous vers les arènes puis la route de Comps (5 km). C'est au rond-point que débute la Voie Verte. Elle passe en contrebas de la superbe abbaye de Saint-Roman et se poursuit sur 15 km jusqu'au Pont du Gard. Posez-vous pour découvrir ce site remarquable, pique-niquez ou vous baignez dans le Gardon. Plus rebrousse votre chemin.

Distance aller-retour / Distance - Fahrstrecke: 40 km  
Niveau / Level - Schwierigkeitsgrad: Moyen / Medium - Mittel  
Départ / From - Abfahrt: Port de Beaucaire

The green way from Beaucaire to Pont du Gard.  
From the harbor, go to the arenas, then "Route de Comps" until the roundabout (5km). This is where the green way starts. Have a stop at "Pont du Gard" to discover the site and picnic along the Gardon, then turn back.  
Der Grüne Weg von Beaucaire zum Pont du Gard. Von Beaucaire orientieren Sie sich nach der Route de Comps (5km), am Kreisverkehr, wo der Grune Weg beginnt. Sie können am Pont du Gard anhalten, um diesen bemerkenswerten Ort zu entdecken, zu picknicken und im Gardon zu schwimmen. Danach fahren Sie wieder zurück.

### Idées de balades à vélo

Voie verte de Beaucaire au Pont du Gard

Depuis le port de Beaucaire, dirigez-vous vers les arènes puis la route de Comps (5 km). C'est au rond-point que débute la Voie Verte. Elle passe en contrebas de la superbe abbaye de Saint-Roman et se poursuit sur 15 km jusqu'au Pont du Gard. Posez-vous pour découvrir ce site remarquable, pique-niquez ou vous baignez dans le Gardon. Plus rebrousse votre chemin.

Distance aller-retour / Distance - Fahrstrecke: 40 km  
Niveau / Level - Schwierigkeitsgrad: Moyen / Medium - Mittel  
Départ / From - Abfahrt: Port de Beaucaire

The green way from Beaucaire to Pont du Gard.  
From the harbor, go to the arenas, then "Route de Comps" until the roundabout (5km). This is where the green way starts. Have a stop at "Pont du Gard" to discover the site and picnic along the Gardon, then turn back.  
Der Grüne Weg von Beaucaire zum Pont du Gard. Von Beaucaire orientieren Sie sich nach der Route de Comps (5km), am Kreisverkehr, wo der Grune Weg beginnt. Sie können am Pont du Gard anhalten, um diesen bemerkenswerten Ort zu entdecken, zu picknicken und im Gardon zu schwimmen. Danach fahren Sie wieder zurück.

### Idées de balades à vélo

Voie verte de Beaucaire au



# Bienvenue en Terre d'Argence



C'est une Terre gorgée de soleil, une Terre marquée par un fleuve, qui fleurit la Provence et la Camargue...

Idealement située entre Nîmes, Arles et Avignon, la Terre d'Argence doit son nom aux reflets argentés des peupliers bordant le Rhône. C'est un territoire préservé qui recèle de vestiges anciens, un lieu où la douceur de vivre est vertu.

Pour un séjour ou une simple escapade, prenez le temps d'écouter le chant des pierres, celui du mistral et des cigales, de humer les senteurs du Midi, de vous perdre dans les vignes, les oliveraies et les vergers...



## Aires de camping-car

### Aire de Beaucaire

Sur le port

### Points de vente des jetons :

- Capitainerie du port, 24 cours Gambetta.
- Office de Tourisme Beaucaire Terre d'Argence, 8 rue Victor Hugo.
- Salon de coiffure Actuelle à 200 m de l'aire.

### Aire de Bellegarde

Cette aire est située sur le canal du Rhône à Sète, au cœur du port fluvial de Bellegarde. Elle a été intégralement rénovée en 2022 et fait désormais partie du réseau Camping Car Park, premier réseau européen d'aires aménagées. Sécurisée, elle offre un accueil et une qualité de services exemplaires aux vacanciers en itinérance.

21 places accessibles tous les jours 24h/24 sur réservation : [www.campingcarpark.com](http://www.campingcarpark.com).

### Aire de Vallabregues

Au calme, à proximité du Rhône, cette aire est parfaite pour une étape au vert. Elle jouxte le lac : pêche, jeux pour enfants, tables de pique-nique.

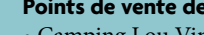
### Points de vente des jetons :

- Camping Lou Vincem à 200 m de l'aire.
- Supérette U du village.

### Installer son camping-car dans le parc d'un domaine viticole.

Vous pouvez choisir de vous poser à l'écart, dans l'une des exploitations agricoles qui ont eu la bonne idée de réserver un coin tranquille pour les camping-caristes. Des vigneron de la Terre d'Argence adhèrent au label « France Passion » et vous accueillent chaleureusement sur leurs terres.

### FRANCE PASSION



Office de Tourisme Beaucaire Terre d'Argence

Office de Tourisme Beaucaire Terre d'Argence

Office de Tourisme Beaucaire Terre d'Argence

Office de Tourisme Beaucaire Terre d'Argence

Office de Tourisme Beaucaire Terre d'Argence

Office de Tourisme Beaucaire Terre d'Argence

Office de Tourisme Beaucaire Terre d'Argence

Office de Tourisme Beaucaire Terre d'Argence

Office de Tourisme Beaucaire Terre d'Argence

Office de Tourisme Beaucaire Terre d'Argence

## ESCAPE GAME FORTERESSE DE BEAUCAIRE

# Raimond & la quête du Graal

RÉSERVEZ SUR [WWW.TERRDARGENCETOURISME.COM](http://WWW.TERRDARGENCETOURISME.COM)

### LES VOILES

61, cours Sadi Carnot  
Tél. : 06 20 19 18 08  
[www.au-far-breton-creperie.eatbu.com](http://www.au-far-breton-creperie.eatbu.com)

### BISTROT ITALIEN

30, quai du Général de Gaulle  
Tél. : 04 48 68 90 59  
facebook : [bistrotitalienbeaucaire](https://www.facebook.com/bistrotitalienbeaucaire)

### BRASSERIE DU CANAL

29, quai du Général de Gaulle  
Tél. : 06 25 90 21 63

### BRASSERIE LES FONTÈTES

12, boulevard du Maréchal Foch  
Tél. : 04 66 59 27 50  
facebook : [Brasserie Les Fontètes](https://www.facebook.com/brasserie-les-fontetes)

### DU NORD AU SUD

27 ter, quai du Général de Gaulle  
Tél. : 04 66 59 32 27  
[www.du-nord-au-sud-restaurant-beaucaire.com](http://www.du-nord-au-sud-restaurant-beaucaire.com)

### EPICERIE VIVO

4, rue des Tanneurs  
Tél. : 04 34 28 70 27  
facebook : [epicerievivo](https://www.facebook.com/epicerievivo)

### IL VESUVIO

9 bis, boulevard du Maréchal Joffre  
Tél. : 06 19 30 42 69 / 06 17 77 29 27  
[www.ilvesuvioizzeria.fr](http://www.ilvesuvioizzeria.fr)

### L'INSTANT BONHEUR

37/39, rue de la République  
Tél. : 06 15 17 53 29  
[www.instantbonheur.fr](http://www.instantbonheur.fr)

### LE MOGADOR DU PORT

30, quai du Général de Gaulle  
Tél. : 04 66 75 62 91  
facebook : [lemogadorport](https://www.facebook.com/lemogadorport)

### LA COOP DES 28

Huile d'olive  
11, rue de la Redoute  
Tél. : 04 66 59 28 00  
[www.lacoopdes28.fr](http://www.lacoopdes28.fr)

### HUILES D'OLIVE ROBERT

Huile d'olive, produits régionaux  
11, place Georges Clemenceau  
Tél. : 04 66 57 63 32  
facebook : [HuilesRobert.com](https://www.facebook.com/huilesrobert)

### LA BICYCLETTE

Réparation de vélos  
16, boulevard du Maréchal Foch  
Tél. : 04 66 20 72 45  
facebook : [Labicyclette](https://www.facebook.com/labicyclette)

### NAVI PERMIS

Permis bateau  
12, quai du Général de Gaulle  
Tél. : 06 49 11 02 86  
[www.navi-permis.com](http://www.navi-permis.com)

### ATELIER FRANÇOISE REBORD

Céramiste  
1, rue Roquecourbe  
Place de la République  
Tél. : 06 78 64 87 16  
[www.franoise-rebord.fr](http://www.franoise-rebord.fr)

### Métiers d'Art

ARTS & CRAFTS / HANDWERK

### Services

SERVICES / DIENSTLEISTUNGEN

### AB BIKE & TROTT

Location de vélos  
réparations  
15, rue des Bijoutiers  
Place de la République  
Tél. : 04 66 59 42 52  
[www.abbike.fr](http://www.abbike.fr)

### TERROIR

### LA COOP DES 28

Huile d'olive  
11, rue de la Redoute  
Tél. : 04 66 59 28 00  
[www.lacoopdes28.fr](http://www.lacoopdes28.fr)

### HUILES D'OLIVE ROBERT

Huile d'olive, produits régionaux  
11, place Georges Clemenceau  
Tél. : 04 66 57 63 32  
facebook : [HuilesRobert.com](https://www.facebook.com/huilesrobert)

### LA BICYCLETTE

Réparation de vélos  
16, boulevard du Maréchal Foch  
Tél. : 04 66 20 72 45  
facebook : [Labicyclette](https://www.facebook.com/labicyclette)

### NAVI PERMIS

Permis bateau  
12, quai du Général de Gaulle  
Tél. : 06 49 11 02 86  
[www.navi-permis.com](http://www.navi-permis.com)

## Parcours découverte du centre historique en 1 heure

Départ : A- MAISON DU TOURISME & DU PATRIMOINE (maison gothique)  
Ce bâtiment du XV<sup>e</sup> héberge l'Office de Tourisme, c'est aussi un lieu d'expositions.

B- PLACE DE LA REPUBLIQUE (place Vieille)  
Charmante place arborée de platanes. Statue du Drac, monstre légendaire.

C- MAISON DE ROYS DE SAINT-MICHEL  
Hôtel particulier du XVIII<sup>e</sup> s. Très beau mascarons au-dessus de la porte d'entrée.

D- HOTEL DE MARGAILLIER  
Hôtel particulier du XVII<sup>e</sup>, caractérisé par les atlantes qui encadrent la porte d'entrée.

E- HOTEL DE CLAUSSONNETTE  
Admirez les façades de cet hôtel particulier du XVIII<sup>e</sup>, figure emblématique de la ville.  
Prendre la rue Charlier à votre gauche.

F- EGLISE NOTRE DAME DES POMMIERS  
Vous longez l'église, bâtie au XVIII<sup>e</sup> sur un ancien lieu de culte du XII<sup>e</sup> dont certains éléments ornementaux ont été scellés dans les murs actuels. Pour preuve : Levez les yeux ! Tout en haut de la façade latérale, une magnifique frise romaine !  
A droite, découvrez la place et l'entrée de l'église.

G- MAISON DE LOUIS ROUMIEUX  
C'est ici qu'est née la toute première « Mireille ». Ce prénom (« merveille » en provençal) lui a été inspiré par son parrain Frédéric Mistral.

H- HOTEL DE VILLE  
N'hésitez pas à pénétrer dans la cour de l'Hôtel de Ville du XVII<sup>e</sup>.

I- LES HALLES  
Marché couvert inauguré en 1900, aujourd'hui conservatoire de musique.

J- HOTEL FERMEAU  
Hôtel particulier puis couvent des Ursulines jusqu'à la Révolution.

K- SOUPER DE NAPOLEON  
Faites un crochet par la droite de la mairie au 11 rue Adolphe Méric. Vous passerez devant la maison où Napoléon Bonaparte aurait soupé durant la Foire de la Madeleine !  
Revenez sur vos pas et prenez la rue de l'Hôtel de Ville. Entre le 4 et le 6, vous découvrirez la merveille suivante...

L- EGLISE SAINT-PAUL  
Incroyable, cette église encastrée dans les constructions avoisinantes ! Le tympan et le vitrail de la façade méritent qu'on s'y attarde.

M- CANAL DU RHONE A SETE  
Créé au XIX<sup>e</sup> pour le transport de marchandises, il relie Beaucaire à la mer. Offrez-vous une pause, pour boire un café en terrasse ou flâner le long du quai. Empruntez la rue Barbès.

N- HOTEL DU ROY DE LEDIGNAN  
Au numéro 28, hôtel particulier avec façade en bossage. Beau mascarons représentant Hercule coiffé de la peau du lion de Némée.

O- HOTEL DULONG  
Juste en face. Cette façade a conservé les ouvertures des différentes époques : Baies géminées et fenêtres à meneaux.  
Demi-tour, 10 mètres plus loin prendre à gauche la rue du Vieux Salin.

P- HOTEL DE LINAGE  
Dans cet hôtel du XVII<sup>e</sup> habitait le contrôleur du grenier à sel, collecteur de la gabelle.  
En le contournant par la droite, on aperçoit une imposante porte carrossière.

Q- DIGUE DE LA BANQUETTE  
Construite au XIX<sup>e</sup> pour protéger la ville des crues du Rhône.  
Vue sur le Rhône, le château de Tarascon et plus loin la forteresse de Beaucaire.

R- CASINO  
A la fin du XIX<sup>e</sup>, lieu de spectacle et de projection cinématographique. En face du casino, déplacez-vous vers la gauche. La banquette se rétrécit.

S- HOTEL DU LUXEMBOURG  
Face aux allées des marchands, de grands entrepôts de marchandises.

T- LE PRE ou champ de foire  
Vue sur le Pré où se tenait la grande Foire de la Madeleine.

U- PORTE ROQUECOURBE  
Dernière porte des remparts encore présente à Beaucaire réhabilitée au XVIII<sup>e</sup>s.

V- HOTEL DU LUXEMBOURG  
Parcourez l'une des dernières rues médiévales de la cité, la rue « Roquecourbe » qui suit la courbe du rocher.

Rejoignez la Place de la République...  
Passez donc découvrir l'univers étonnant de la céramiste Françoise Rebord. Allez chiner à l'Instant Bonheur, un lieu atypique à la fois brocante, bistrot et bar à jus.

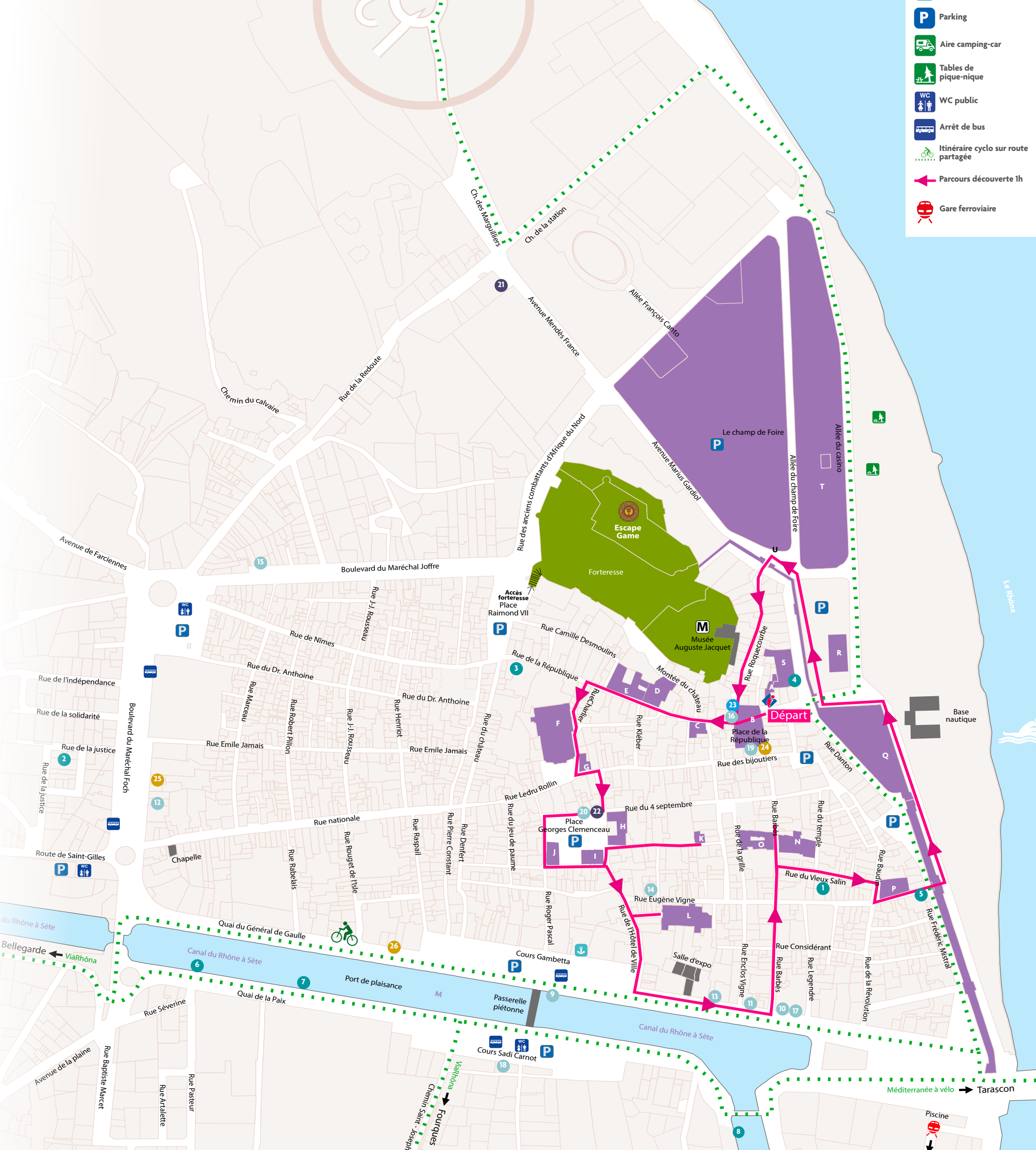
Rejoignez la Place de la République...  
Passez donc découvrir l'univers étonnant de la céramiste Françoise Rebord. Allez chiner à l'Instant Bonheur, un lieu atypique à la fois brocante, bistrot et bar à jus.

Rejoignez la Place de la République...  
Passez donc découvrir l'univers étonnant de la céramiste Françoise Rebord. Allez chiner à l'Instant Bonheur, un lieu atypique à la fois brocante, bistrot et bar à jus.

Rejoignez la Place de la République...  
Passez donc découvrir l'univers étonnant de la céramiste Françoise Rebord. Allez chiner à l'Instant Bonheur, un lieu atypique à la fois brocante, bistrot et bar à jus.

Rejoignez la Place de la République...  
Passez donc découvrir l'univers étonnant de la céramiste Françoise Rebord. Allez chiner à l'Instant Bonheur, un lieu atypique à la fois brocante, bistrot et bar à jus.

## Beaucaire, Ville d'Art & d'Histoire



## Terre de vignobles

Entre Rhône et Camargue, la Terre d'Argence bénéficie d'un climat ensoleillé idéal pour la culture de la vigne.

La Clairette de Bellegarde est l'une des plus anciennes appellations de ce terroir; elle a fêté ses 70 ans en 2019. C'est un vin blanc sec et délicat, une Appellation d'Origine Contrôlée qui ne peut être produite qu'à Bellegarde.

Les Costières de Nîmes sont élaborés selon une mosaïque de cépages : Rouges et rosés avec la syrah, le grenache, le mourvèdre et le cinsault, ainsi que l'accessoirement le carignan et le cinsault. Blancs à partir de grenache blanc, roussanne, marsanne.

Ces vins ont en commun un caractère méridional, des notes fruitées et élégantes. Un pied de nez aux vins trop lourds et puissants !

### Vineyards / Weinberge

Situated between Rhone and Camargue, the Terre d'Argence is a land covered with vineyards.

- The Clairette de Bellegarde is a delicate white wine that celebrated its 70th birthday in 2019.
- The Costières de Nîmes are aromatic, fruity and elegant wines, they all share a southern character showing their origin.

Zwischen der Rhône und der Camargue liegt die Terre d'Argence.

- Clairette de Bellegarde ist eine der ältesten Appellationen des südlichen Terrains und feiert in diesem Jahr ihr 70-jähriges Bestehen.
- Die Costière de Nîmes haben einen aromatischen, frischen und eleganten Charakter.

## Visiter

VISIT / BESICHTIGEN

### La Forteresse au cœur de l'histoire

Perched on a rocky outcropping, the fortress dominates the town. Visitez la tour polygonale, le chemin de ronde et les jolis jardins aménagés.

Die Festung liegt auf einem Felsvorsprung und dominiert die Stadt.

Place Raimond VII - Tél. : 04 66 59 26 57 - Beaucaire

## MUSÉE AUGUSTE JACQUET

MUSÉE DE FRANCE

### Histoire & archéologie

Ce musée retrace le riche passé historique de Beaucaire. Ses collections témoignent de la singularité culturelle de cette cité : de l'Antiquité romaine jusqu'aux modes vestimentaires de la fin du XIX<sup>e</sup> siècle en passant par la célèbre Foire de la Madeleine.

Museum of History & Archeology of Beaucaire.  
Museum für Geschichte und Archäologie von Beaucaire.  
Jardins de la Forteresse - Tél. : 04 66 59 90 07 - Beaucaire

## La Maison du Tourisme et du Patrimoine

Installé au cœur d'une demeure d'exception du XV<sup>e</sup> siècle, le Centre d'Interprétation de l'Architecture et du Patrimoine propose une immersion dans l'histoire et l'évolution de la ville à travers une exposition permanente (films, maquettes, espace senteurs...). De mai à septembre, vous y découvrirez également des expositions temporaires d'artistes de la Terre d'Argence.

In an exceptional XVth century house, permanent exhibition on Beaucaire's history. During the summer, some local artists present their work.

Im Herzen eines Sonderwohnsitzes vom 15. Jahrhundert : Eine dauerhafte Ausstellung über die Geschichte der Stadt.

### Suivez le guide !

Dans le cadre du label "Ville d'Art & d'Histoire", le service Culture et Patrimoine organise des visites de la ville (les hôtels particuliers, l'histoire de la Foire de la Madeleine, la forteresse) accompagnées par une équipe de guides-conférenciers agréés.

Guided tours in English and German by reservation.  
Stadtführungen auf Englisch und Deutsch auf Vorbestellung.

### Contactez-nous au

04 66 59 26 57.

## Se repérer en Terre d'Argence

Beaucaire Terre d'Argence

## Maison du Tourisme & du Patrimoine

8, rue Victor Hugo - 30300 Beaucaire  
Tél. : +33(0)4 66 59 26 57  
[tourisme@laterredargence.fr](mailto:tourisme@laterredargence.fr)  
[www.terredargencetourisme.com](http://www.terredargencetourisme.com)

[Instagram](https://www.instagram.com/terredargencetourisme)  
[Facebook](https://www.facebook.com/Beaucaire-Terre-d-Argence-Tourisme) Beaucaire Terre d'Argence Tourisme

### Horaires d'ouverture

Opening hours / Öffnungszeiten

**Du 01/04 au 30/09**  
Tous les jours / Daily / Täglich:  
9h30 - 12h30 / 14h - 18h  
Fermé / Closed / Geschlossen: 01/10

**Du 01/10 au 31/03**  
Mardi au samedi / Tuesday to Saturday / Dienstag bis Samstag:  
9h30 - 12h30 / 14h - 17h  
Fermé dimanche, lundi et jours fériés  
Closed on Sunday, Monday and public holidays  
Sonntag, Montag und Feiertage geschlossen

Office de Tourisme Beaucaire Terre d'Argence  
Offices de Tourisme de France